

GESTALTNINGSPROGRAM RÄTTAREN 1 samt del av Mariefred 2:20, 2:21 m fl

Syfte

Gestaltningssprogrammet kompletterar detaljplanen och utgör riktlinjer för arkitektonisk gestaltning avseende volym, skala, material, form och färgsättning.

Gestaltningssprogrammets innehåll ligger till grund för de planbestämmelser, utformningsföreskrifter som förs in på detaljplanekartan.

Syfte med gestaltningssprogrammet är att skapa nya byggnader som kan berika stadsbilden och ges utformning och placering som stämmer in i staden. Den nya bebyggelsen ska också komplettera gaturummet på ett tilltalande sätt.

De nya husen hämtar inspiration från Mariefreds gamla stadskärna men har sitt eget arkitektoniska uttryck i nutid.

Projektet

Detaljplanen medger bostadsbebyggelse längs Nygatan i två huskroppar, i form av flerbostadshus alternativt radhus. I samband med exploateringen avses gatumiljön rustas upp och trafiksäkerheten förbättras.

Planförslaget innebär att två byggnader kan uppföras vid Nygatans norra del.

Husen föreslås i 2 våningar. Därutöver får vinden inredas och en öppen takterrass anordnas.

Mot innergårdarna får husen egna mindre trädgårdstomter. Byggnaderna skall i sin karaktär anknyta till stadens bebyggelse, men samtidigt ha ett eget arkitektoniskt uttryck.

Bebyggelsekaraktärer

De nya byggnaderna ska ges ett arkitektoniskt uttryck där samhörigheten med den gamla stadens bebyggelse känns igen. Byggnaderna föreslås i material och färger lånade från staden. Arkitekturen bör ges enkla klassiska drag i kombination med moderna uttryck.

Exempel på byggnader i Mariefred i dag



Radhus vid Nygatan



Nya bostadshus vid Kärnbogatan

Bebyggelsen längs östra delen av Nygatan är delvis äldre villor med stora tomter samt radhusbebyggelse med en mindre förgårdstomt ut mot gatan. I väster domineras miljön av flerfamiljsfastigheter.



Jugendvilla på Nygatan



Radhus 1970-tal på Nygatan



Flerbostadshus 1950-tal Nygatan

Nya byggnader

De nya husen placeras med planterad förgårdsmark mot Nygatan. Tydliga entréer mot gatan ger variation i längdskala och gaturum. Husen ska ge ett välkomnande intryck mot gatan. Trädgårdssidan kan ges en friare användning med takterasser, balkonger och med tillbyggnadsmöjligheter för mindre trädgårdsförråd. Husen ges med fördel en markerad sockel, ca 40 cm hög. Det kräver ett par trappsteg från gatan upp till entréplanet. Höjdskillnaden ger bostaden en mer privat karaktär och försvårar insyn från gatan.

Som förebilder finns radhus i Garnisonsområdet och nybyggt stadskvarter, kv Balder. Båda områdena finns i Linköping.



Radhus i Garnisonsområdet i Linköping



Kv Balder i centrala Linköping

Fasadmaterial och färg

Fasadmaterial är i huvudsak av puts och kan utformas med delar av träpanel eller annat skivmaterial. Fasadkulörerna är ljusa nyanser av exempelvis vit, grå, grön eller gul. Kulörer hämtas från Mariefreds stadskärna. Fasaden längs gatan kan varieras i flera kulörfält för resp. lägenhet.

Takutformning

Husens tak är låglutande eller håller takvinklar mellan 34 - 38 grader. Husen ges med fördel taksprång. In mot gården får takterrasser byggas. Förråden på gårdssidan ska förses med flack taklutning för att inte skugga de smala tomterna. Mindre takkupor får uppföras mot Nygatan.

Takmaterial och färg

Huvudbyggnaden får lertegelpannor vid taklutning 34 - 38 grader. Förrådets takmaterial ska ha flack takvinkel av plåt eller papp i grå eller svart kulör eller sedumtak.

Skorstenar

Ventilationskanaler ska sammanföras till väl formade skorstenar på taken. Skorstenarna ska utföras med arkitektonisk resning och ge husen identitet.

Knutbrädor

Knutbrädor målas i samma kulör som fasaden.

Stuprör

Stuprören färgsätts i samband med färgsättning av fasaden.

Förrådsbodar

Förrådsbodar ska utföras i en våning med fasad av trä eller puts

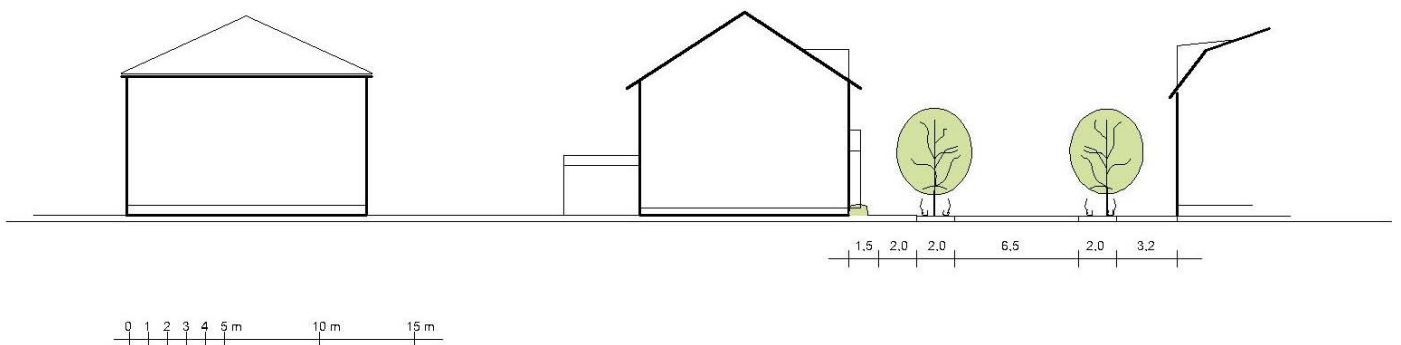
Häckar

Förgårdsmarken mot gatan kan planteras med häckar alternativt avskärmas med smidesräcken.

Nygatan

Nygatan föreslås få en ny utformning med sex och en halv meter bred körbana och kantstensparkering mellan träd på båda sidor. På båda sidor ska finnas trottoarer för gående.

Utmed Nygatans södra del, närmast Storgatan, kan i den mån det är möjligt placeras snedställda parkeringar.



Sektion genom kv Rättaren med nytt bostadshus och trädplantering längs Nygatan

Exempel på uteplats och gårdsutformning

